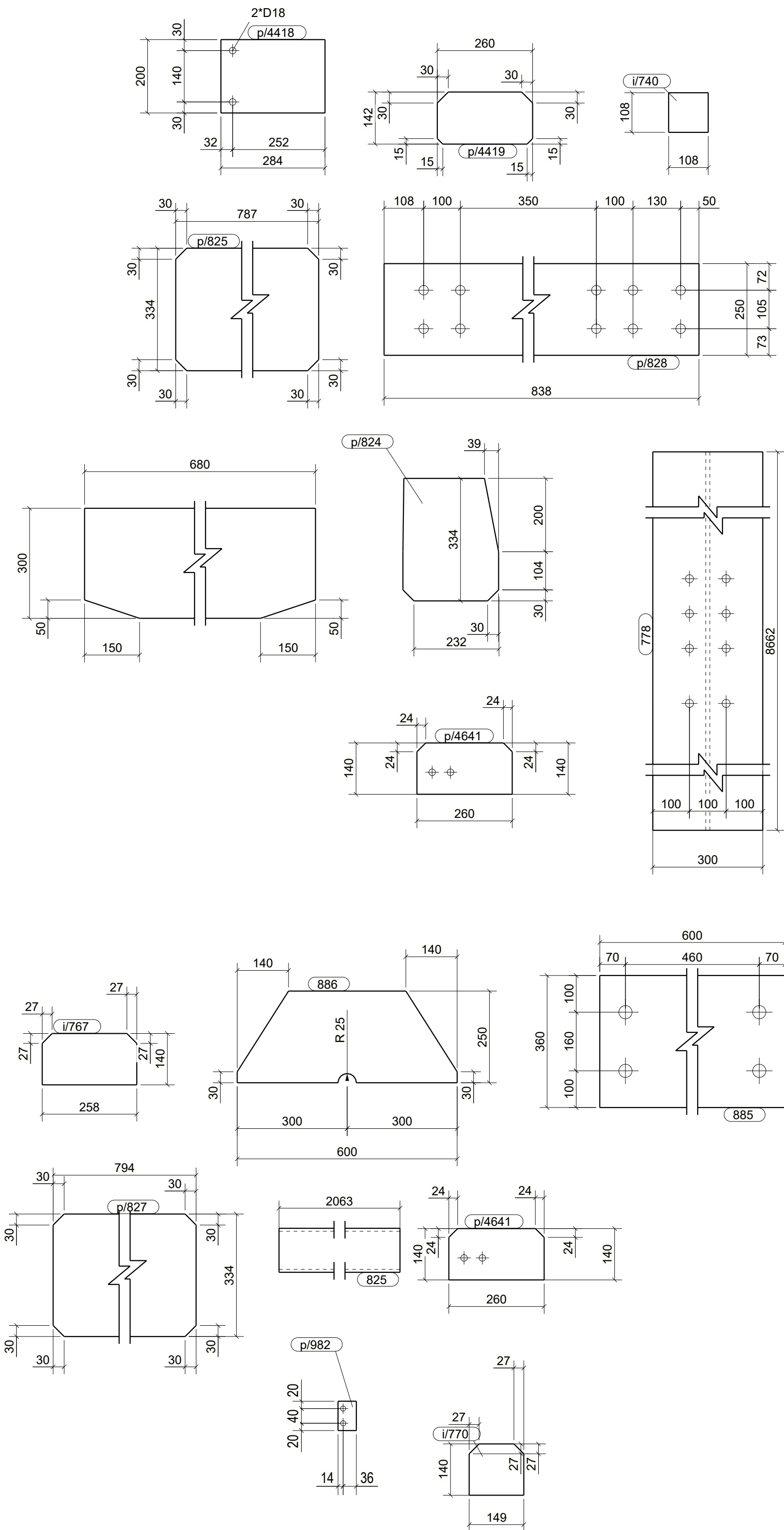
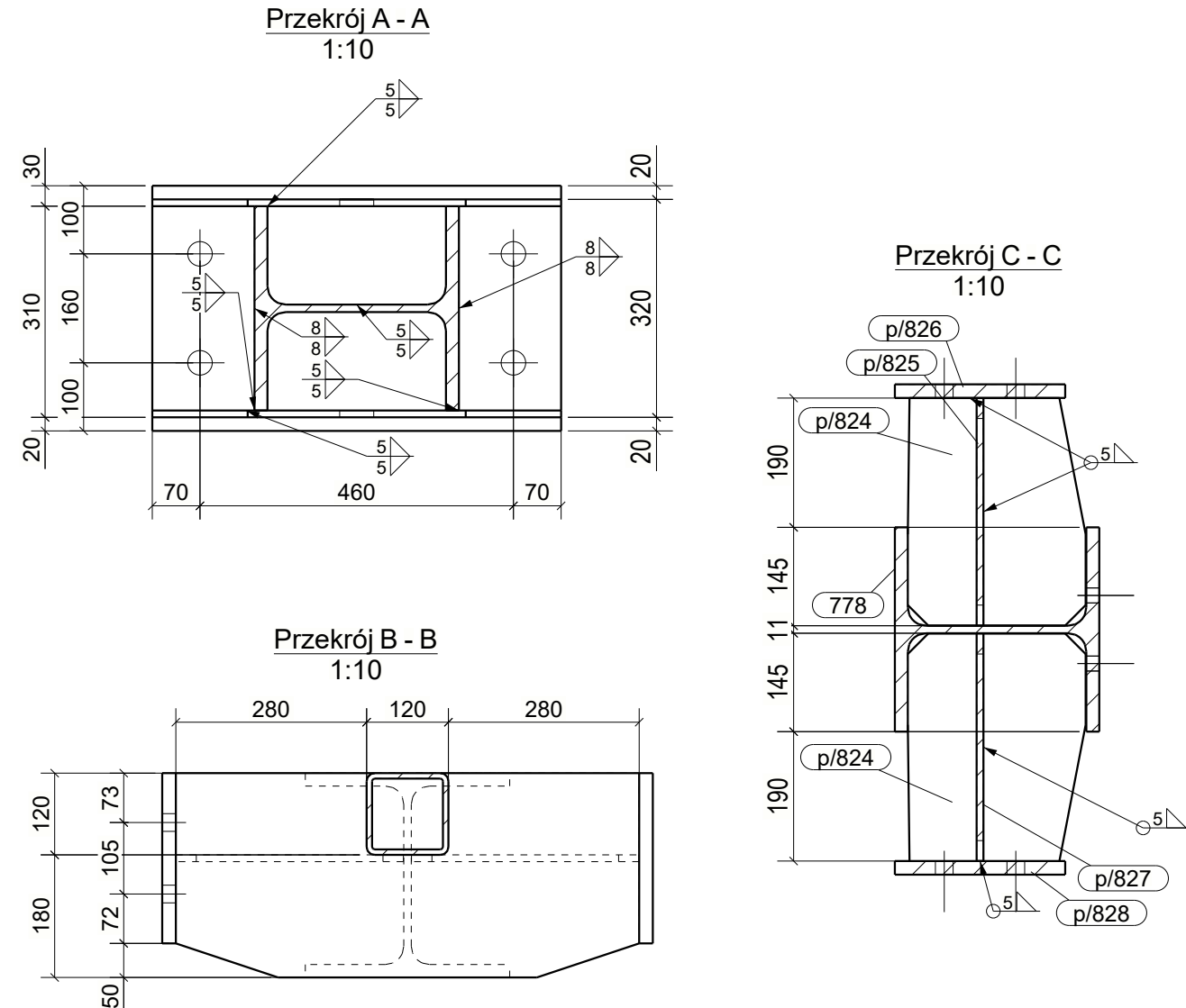


WYKAZ ELEMENTÓW ZESPOŁU					
Zespół: S/590			Ciężar (kg):	1306.5	
			Długość (mm):	10773	
			Ilość:	1	
Element	Profil	Material	Ilość	Długość (mm)	Ciężar brutto (kg)
778	HEB300	S235JR	1	8662	1013.2
825	SHS120*8	S235JR	1	2063	57.0
885	BL25*360	S235JR	1	600	42.4
886	BL10*250	S235JR	2	600	18.6
I/740	BL3*108	S235JR	1	108	0.3
I/767	PL12*140	S235JR	2	258	6.7
I/770	PL12*140	S235JR	2	149	3.8
p/824	BL12*261	S235JR	2	334	15.5
p/825	BL10*334	S235JR	1	787	20.5
p/826	BL20*250	S235JR	1	820	32.2
p/827	BL10*334	S235JR	1	794	20.7
p/828	BL20*250	S235JR	1	838	32.9
p/829	BL20*300	S235JR	1	680	30.9
p/972	BL5*50	S235JR	1	80	0.2
p/982	BL5*50	S235JR	1	80	0.2
p/4418	BL10*200	S235JR	1	284	4.5
p/4419	BL6*142	S235JR	1	260	1.7
p/4641	BL10*140	S235JR	2	260	5.6



UWAGI:
1. WSZYSTKIE SPOINY NIEOPISANE WYKONAĆ JAKO PACHWINOWE.
- 0.5t DLA JEDNOSTRONNYCH
- 0.7t DLA DWUSTRONNYCH
2. ELEMENTY WYKONAĆ ZE STALI WG LISTY MATERIAŁOWEJ
3. WYKONAWCA JEST ZOBOWIĄZANY SPRAWDZIĆ WSZYSTKIE WYMIARY PRZED ROZPOCZĘCIEM PRAC BUDOWLANYCH.
ROZNICE W RYSUNKACH I POMIARACH ORAZ WSZELKIE ROZBIĘŻNOŚCI ZMIANY MUSZĄ BYĆ WYJAŚNIONE Z PROJEKNTEM PRZED ROZPOCZĘCIEM PRAC BUDOWLANYCH.

KOPROWANE BEZ PREMIEJ ZŁOŻY AUTORA ZABRONIONE		PRAWA AUTORSKIE ZASTRZEŻONE		
PRACOWNIA PROJEKTOWANIA I USŁUG INWESTYCYJNYCH ALFA				
Spółka z o.o. Sąd Rejonowy dla M. St. Warszawy, XII 0000332435, NIP: 142-670-11-11, REGON: 142670111				
59-220 LEGNICA, ul. ŁOKIETKA 18				
+48 76 8526671 www.ppta.pl pracownia@ppta.pl				
OBIEKT:				
PRZEBUDOWA BUDYNKU HANDLOWEGO BIELSKO BIAŁA UL. WARSZAWSKA 180				
IMIĘ I NAZWISKO:		PODPIIS:		
PROJEKTANT:				
mgr inż. Daniel Mikutaniac				
uprawnienia budowlane do projektowania bez ograniczeń w specjalności konstrukcyjno - budowlanej nr 156/DOS/12				
OPRACOWUJĄCY:				
mgr inż. Jacek Kadecki				
OPRACOWUJĄCY:				
mgr inż. Andrzej Popiel				
NAZWA RYSUNKU		BRANŻA		
SLUP S/590		KONSTRUKCJA		
ID PROJEKTU	STADIUM	DATA	SKALA	NR RYS
V-23	PW	25-06-24	1:10 1:20	K10/123
NAZWA PLIKU				ID REWIZJI
V-23_PW_K10_SLUP S/590-123				-